

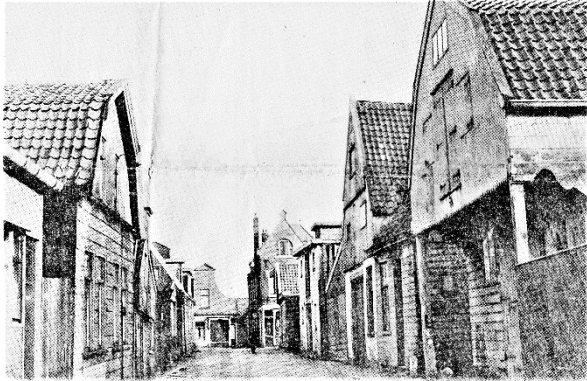
Tussen Oostzijde & Rosmolenstraat

Dit boekje is mogelijk gemaakt door Koos van de Woude **Deel 9**



Rond Oostzijde & Zaan & Zaan (97)

Terwee koffie & Theehandel



In het pand op de hoek Oostzijde en Peperstraat, stond het voormalige woonhuis en het kantoor van koffie- en theehandel van de firma Terwee. De firma Terwee werd in 1852 opgericht door Gerardus Terwee uit Zwolle. Hij vestigde zich rond deze periode definitief in Zaandam. De reden zijn huwelijk met Antje Köhne dochter van een winkelier. Terwee handelde in koloniale waren, zoals thee, koffie, tabak en cacao. Hij fungeerde als grossier en leverde zijn goederen aan de buurtwinkels. Vooral de thee die Terwee verhandelde stond goed aangeschreven en was in menige winkel te vinden. De goederen van Terwee werden vanuit het pakhuis dat bij zijn woning aan de Peperstraat stond gedistribueerd. In de jaren '80 van 19e eeuw trad de zoon van Terwee, Ferdinand Terwee (toe tot het bedrijf van zijn vader. Na zijn overlijden werd de directie door drie van zijn zoons gevormd, zij richtten in 1916 de N.V. v/h G.J. Terwee op.

Met de zoons aan het roer wordt het assortiment van Terwee al vlug uitgebreid, naast de koloniale waren, beginnen zij met de productie van meel, veevoeder, granen, puddingpoeder en later pindakaas. In 1917 vroeg hij een Hinderwetvergunning aan voor het plaatsen van twee motoren in de theepakkerij en graanmalerij.

Een jongste bediende begon 1917 van 08,00 uur in de ochtend tot de klok van zes uur. De verdiensten waren 2 ½ gulden in de week. In het kleine kantoortje was ook het magazijn van suikerwerken. De klerk zat op een hoge kruk achter een schuine lessenaar. Zijn dagelijkse taak was enveloppen en nota's schrijven voor de bestellingen van de klanten. Naast dit werk deed hij ook nog boodschappen naar het post- en distributiekantoor. Een bezoekje aan het laatste kantoor kon wel erg lang duren. Het leek wel of iedereen te kort toewijzingen had gekregen of verkeerde bonnen ontvangen. De klerk stond versteld van hoe de loketman klachten ontving en de mensen afpoeierde. Met stemverheffing bulderde de man, ons kantoor maakt geen fouten. Vaak beruste de aanklager daar in..

Ook in 1917 gaf Terwee het bekende plaatjes album "De watersnoodramp van 1916 uit, geschreven door Gerrit Jan Honig. Het album bevatte 72 gekleurde plaatjes welke verzameld konden worden. Vermoedelijk liquideerde de firma Terwee begin jaren '50 van de 20e eeuw. Het afgebeelde woonhuis werd eind jaren '50 gesloopt vanwege de aanleg van de nieuwe Beatrixbrug. Ook bezat de firma nog een magazijn nabij het Ruyterveer dat Albert Heijn overnam voor uitbreiding van zijn fabriek.

